



Vista de la plataforma pública

Paisaje y topografía

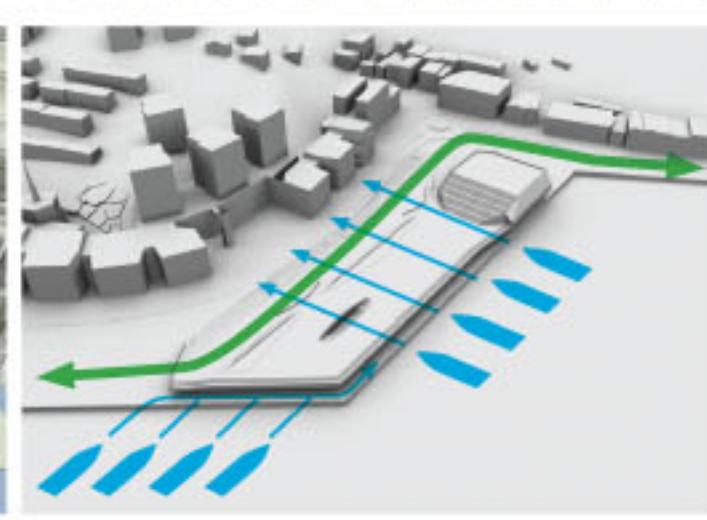
Quizá por el tamaño específico de Pasaia, el problema representa una oportunidad única para explorar una alternativa a la erradicación total de las actividades industriales del espacio costero, y el edificio de la Lonja, que representa la actividad industrial más antigua del puerto es la oportunidad de explorar no sólo la convivencia de usos aparentemente excluyentes, sino su simbiosis.

La cuestión fundamental en el diseño de la futura Lonja de Pasaia es la compatibilidad entre los usos pesqueros y los usos de ocio y esparcimiento. El problema a resolver es en la intersección de las circulaciones entre el cantil y las instalaciones de la lonja, «una necesidad de la operación de esta infraestructura» y el paseo público al borde del agua, que es el legítimo deseo de los ciudadanos.

La posibilidad de mantener la cota rasante exclusivamente para uso de la explotación pesquera mientras que el espacio público se eleva sobre esas instalaciones de forma que no haya contradicción es una forma sencilla de solucionar el cruce de circulaciones y la adyacencia entre actividades incompatibles. El desarrollo del espacio público de Pasaia en varias alturas no sólo es una solución técnica a esta intersección sino que



Topografía



Intersección de circulaciones

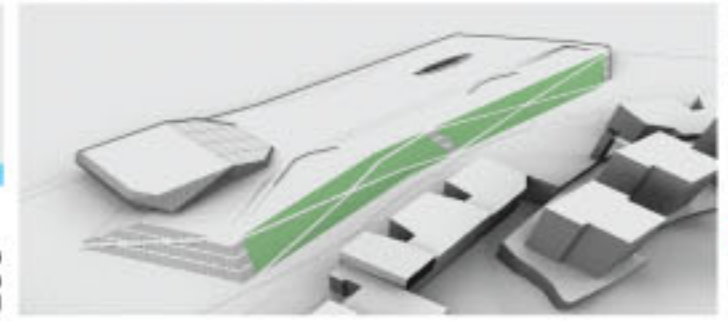
de alguna manera se puede convertir en una intensificación del espacio público que ya existe en la población fuertemente determinado por la topografía del monte Ullia. Entender que el espacio público urbano no ha de ser necesariamente un espacio a cota rasante, sino un espacio que tiene cualidades topográficas es ya de por sí una forma de poner en valor algunas de las características fundamentales que forman la identidad del espacio urbano de Pasaia: la topografía.



Espacio público elevado +7.20m

Dada la concentración de población en una cota elevada sobre la cota rasante, podría considerarse incluso la posibilidad de construir una pasarela peatonal cruzando sobre la calle Esnevide que podría conectar el espacio público al Oeste de la futura Lonja con la cota del nuevo espacio público situado sobre las instalaciones pesqueras (+7.20).

Hemos procurado utilizar el salto de cotas entre la rasante y el nuevo espacio público como una oportunidad para generar una variedad de condiciones urbanas que promuevan una utilización escenográfica de las topografías planteadas, produciendo, gradas y topografías verdes, utilizando un sistema de rampas diagonales capaces de proveer acceso adecuado a cualquier tipo de usuario a la plataforma pública que proponemos sobre las instalaciones de la futura Lonja.



Rampas de acceso al nuevo espacio público



Continuidad Paseo Marítimo

